

a ve ma ria

## Verkündigung in der zeitgenössischen Kunst

20. November 2011 bis 22. Januar 2012  
Kreismuseum Peine/Museum für Alltagskultur

Helge Leiberg

(\*1954)  
Lebt und arbeitet in Berlin  
[www.helgeleiberg.de](http://www.helgeleiberg.de)

### Verkündigung

2004  
Acryl auf Leinwand, 2-teilig  
250 x 400 cm



Isabelle Federkeil

(\*1958)  
Lebt und arbeitet in Berlin  
und Freisen  
[www.isabelle\\_federkeil.de](http://www.isabelle_federkeil.de)

### Empfangen

2005  
Acryl auf Kunststoff, auf  
Leinwand aufgezogen und  
im Stahlrahmen eingespannt  
doppelseitig  
190 x 120 cm

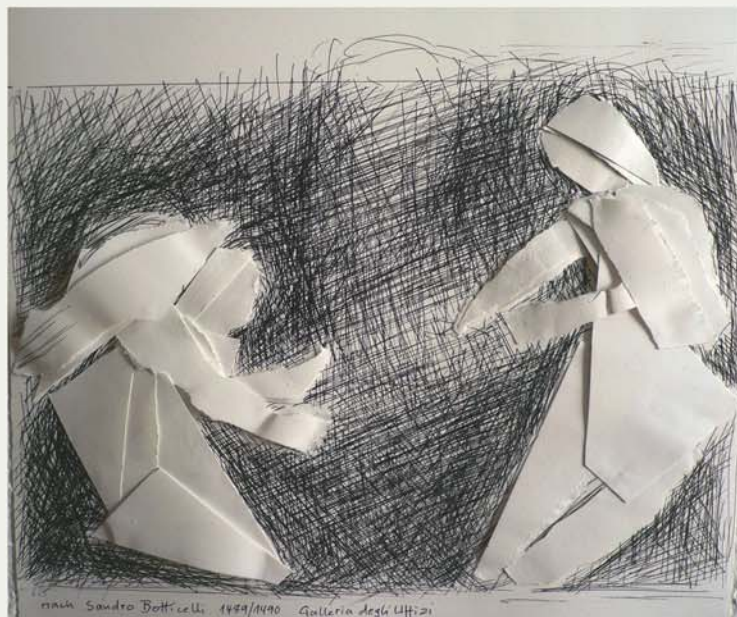


Erika Schewski-Rühling

(\*1935)  
Lebt und arbeitet in Berlin  
[www.kuenstler.kreismuseum-peine.de](http://www.kuenstler.kreismuseum-peine.de)

### Verkündigung

nach Sandro Botticelli (1489/90)  
Galleria degli Uffizi Florenz  
2007  
Papiercollage  
Zeichnung mit Tintenroller  
40 x 30 cm



Brigitta C. Quast

(\*1939)  
Lebt und arbeitet in Berlin  
[www.brigitta-c-quast.de](http://www.brigitta-c-quast.de)

### Farben der Verkündigung

2005  
Öl auf Papier, 4-teilig  
100 x 280 cm



Ave Maria!  
Verkündigung in der zeitgenössischen Kunst

**Eröffnung**  
**Sonntag, 20. November 2011**  
**11.30 Uhr**

Schirmherrin Christa Gerts-Isermeyer  
Superintendentin von Peine

Kuratorin: Dr. Sabine Hannesen, Kunsthistorikerin, Berlin

Begrüßung: EKR Henning Heiß und Christa Gerts-Isermeyer  
Einführung: Dr. Sabine Hannesen

### Im Museum:

Mi, 7.12.2011, 19.30 Uhr:  
Bild - Vortrag: Dr. Sabine Hannesen  
"Traditionelle Verkündigungsdarstellungen  
im Spiegel der Zeit"

Mi, 14.12.2011, 17-17.30 Uhr:  
Offener Adventskalender der St. Jakobi-Gemeinde Peine

Mi, 11.1.2012, 19.30 Uhr:  
Bild - Vortrag: Dr. Sabine Hannesen  
"Verkündigungsdarstellungen in der  
modernen Kunst"

Mi, 18.1.2012, 19.30 Uhr:  
Vortrag: Dr. Viola Altrichter, Kultursoziologin, Berlin  
"Von der Göttermutter zur Gottesmutter"

So, 22.1.2012, 10-11 Uhr:  
"Kirche unterwegs", Gemeinde St. Jakobi Peine

[www.kreismuseum-peine.de](http://www.kreismuseum-peine.de)

 **Kreismuseum  
Peine**  
Museum für Alltagskultur  
Staderdorfer Str. 17, 31224 Peine  
Tel.: 0 51 71 - 401 3408  
Fax: 0 51 71 - 401 7729  
[kreismuseum@landkreis-peine.de](mailto:kreismuseum@landkreis-peine.de)  
Di - So 11-17 Uhr

Gestaltung: ©TEC ART VISION - Elke Brands - Peine  
©Logo - Julia von Randow - Berlin



Ulrich Kochinke  
(\*1972)  
Lebt und arbeitet in Berlin  
[www.ulrichkochinke.com](http://www.ulrichkochinke.com)

Verkündigung  
2011  
Bleistift auf Papier  
124 x 88 cm



Michael Triegel  
(\*1968)  
Lebt und arbeitet in Leipzig  
[www.galerie-schwind.de](http://www.galerie-schwind.de)

Verkündigung  
2008  
Mischtechnik auf MDF  
75 x 106 cm



Monika Schulz-Fieguth  
(\*1949)  
Lebt und arbeitet in Potsdam  
[www.schulz-fieguth.com](http://www.schulz-fieguth.com)

Klosterbuch  
2010  
Fotografie in Fine Art Print  
78 x 130 cm



Thomas Werk  
(\*1971)  
Lebt und arbeitet in Berlin  
[www.thomaswerk.de](http://www.thomaswerk.de)

Verkündigung  
2005  
Schwarze Tusche, gelbe  
Tusche, Kohle auf Papier,  
Papier auf Leinwand  
aufgezogen  
125 x 230 cm



Sylvia Vandermeer  
(\*1968)  
Lebt und arbeitet in Wien  
und Binz  
[www.galerie-meiku.com](http://www.galerie-meiku.com)

Mariae Verkündigung  
2008  
Mischtechnik  
100 x 130 cm



Harry R. Sinske  
(\*1958)  
Lebt und arbeitet in Berlin  
[www.hrsinske.de](http://www.hrsinske.de)

Echo des Lichts  
2005  
Stein mit Blattgold  
Folie und Holzkolben  
39 x 19 x 34 cm

